

GUÍAS DE SCORE FECAL

Estas tablas te ayudarán a evaluar la calidad de la materia fecal de gatos, perros y cachorros de todas las tallas.





SISTEMA DE SCORE FECAL PARA GATOS



INDICACIONES DE USO

Asigne individualmente un score entre 1 (formadas y secas) y 5 (líquidas) a las deposiciones. En caso de que la consistencia no sea homogénea, registre el score más alto.

▶ **DEMASIADO DURO/BLANDO**

▶ **ACEPTABLE**

▶ **ÓPTIMO**

1



HECES DURAS, SECAS, QUEBRADIZAS

La compresión de las heces no deja marca sobre ellas. Tiende a despedazarse en lugar de aplastarse. La superficie se ve quebrada.

2



HECES FORMADAS, DURAS

Las heces tienen grietas bien definidas. La parte externa está muy seca y la parte interna está casi seca (a diferencia de las heces de *score* 2.5, en las cuales está blanda). Al presionarlas pequeños pedazos se separan a lo largo de las grietas. No dejan residuo en el suelo luego de levantarlas.

2.5



HECES FORMADAS, FIRMES

Las heces tienen una forma definida con grietas visibles. La superficie puede estar levemente húmeda pero están bien formadas. Al presionarlas las heces se aplastan aunque puede sentirse algo de resistencia, a diferencia de las heces de *score* 3. Dejan muy poco residuo en el suelo luego de levantarlas.

3



HECES NO FORMADAS, BLANDAS PERO CON CIERTA FORMA

Heces blandas sin grietas. Tienen una forma distintiva en comparación con el *score* 4. Los diferentes componentes de estas heces se pegan entre sí. Dejan un residuo en el suelo luego de levantarlas.

4



HECES MUY BLANDAS

Heces muy húmedas pero no líquidas. En comparación con el *score* 5 las heces retienen agua que es visible entre sus partes constitutivas.

5



HECES ACUOSAS

Heces totalmente líquidas (sin textura) o líquidas con consistencia mínima.



SISTEMA DE SCORE FECAL PARA PERROS



INDICACIONES DE USO

Asigne individualmente un score entre 1 (formadas y secas) y 5 (líquidas) a las deposiciones. En caso de que la consistencia no sea homogénea, registre el score más alto.

▶ **DEMASIADO
DURO/BLANDO**

▶ **ACEPTABLE**

▶ **ÓPTIMO**

1



HECES DURAS, SECAS Y QUEBRADIZAS

Tiende a separarse en lugar de aplastarse.

2



HECES CON GRIETAS CLARAMENTE DEFINIDAS

La parte externa es muy seca y la parte interna es casi seca.
No dejan residuo al levantarlas del suelo.

2.5



HECES DE FORMA CLARAMENTE DEFINIDA CON GRIETAS VISIBLES

Dejan muy poco residuo al levantarlas del suelo.

3



HECES HÚMEDAS QUE EMPIEZAN A PERDER LA FORMA Y SE AGRIETAN

Los diferentes componentes están más separados y las grietas siguen siendo visibles.

3.5



HECES HÚMEDAS SIN GRIETAS

Todavía se distingue una forma definida.
Los diferentes componentes de estas heces se pegan entre sí.

4



HECES HÚMEDAS, CON Poca CONSISTENCIA Y SIN FORMA DEFINIDA

Retiene bien el agua. No se aprecian heces acuosas.

4.5



HECES LÍQUIDAS CON CONSISTENCIA MÍNIMA

5



HECES TOTALMENTE LÍQUIDAS (sin textura).



SISTEMA DE SCORE FECAL PARA CACHORROS DE TALLAS PEQUEÑA & MEDIANA



INDICACIONES DE USO

Asigne individualmente un score entre 1 (formadas y secas) y 5 (líquidas) a las deposiciones. En caso de que la consistencia no sea homogénea, registre el score más alto.

▶ **DEMASIADO DURO/BLANDO**

▶ **ACEPTABLE**

▶ **ÓPTIMO**

1



HECES FORMADAS, SECAS Y DURAS

2



HECES FORMADAS, SECAS PERO NO DURAS

Heces de forma cilíndrica, aspecto seco, separada en forma granulada. Las más duras pueden deformarse con cierta dificultad (fig. II) o más fácilmente (fig. III).

LAS MÁS BLANDAS SON LIGERAMENTE PEGAJOSAS (fig. IV)

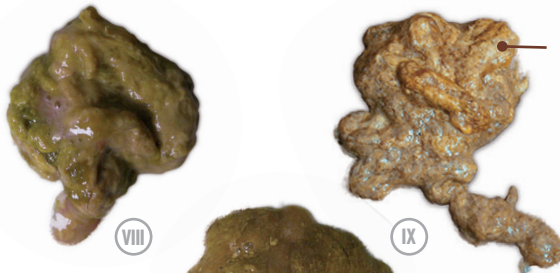
2.5



HECES BLANDAS FORMADAS

Heces formadas pero muy blandas. Forma cilíndrica separada en forma granulada (fig. V) o con presencia de estrías (fig. VI). Las más blandas son pastosas, todavía presentan forma cilíndrica pero sin estrías (fig. VII).

3



HECES BLANDAS SIN FORMA

Heces en su mayoría sin forma con una pequeña parte formada (fig. VIII) o heces pastosas sin forma (fig. IX y X). En algunos casos (fig. IX) se aprecia una forma cilíndrica (a), pero no se mantiene debido a la elevada humedad.

4



SI TIENE 7 SEMANAS O MENOS

VIII IX X

SI TIENE 8 SEMANAS O MÁS

VIII IX X

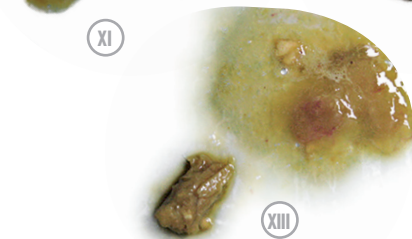
4.5



HECES LÍQUIDAS JUNTO CON HECES BLANDAS

La mayor parte de las heces está representada por heces blandas (fig. XI) o líquidas (fig. XII).

5



HECES LÍQUIDAS (fig. XIII)



SISTEMA DE SCORE FECAL PARA CACHORROS DE TALLAS GRANDE & GIGANTE



INDICACIONES DE USO

Asigne individualmente un score entre 1 (formadas y secas) y 5 (líquidas) a las deposiciones. En caso de que la consistencia no sea homogénea, registre el score más alto.

▶ **DEMASIADO DURO/BLANDO**

▶ **ACEPTABLE**

▶ **ÓPTIMO**

1



HECES FORMADAS, SECAS Y DURAS

2



HECES FORMADAS, SECAS PERO NO DURAS

Heces de forma cilíndrica, aspecto seco, separada en forma granulada. Las más duras pueden deformarse con cierta dificultad (fig. II) o más fácilmente (fig. III).

LAS MÁS BLANDAS SON LIGERAMENTE PEGAJOSAS (fig. IV)

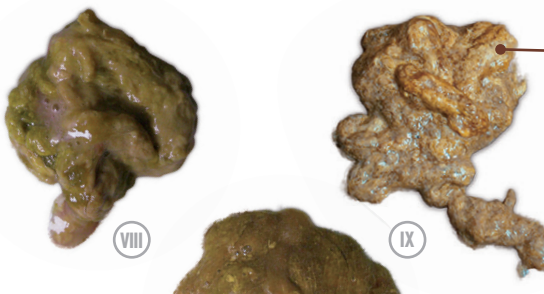
2.5



HECES BLANDAS FORMADAS

Heces formadas pero muy blandas. Forma cilíndrica separada en forma granulada (fig. V) o con presencia de estrías (fig. VI). Las más blandas son pastosas, todavía presentan forma cilíndrica pero sin estrías (fig. VII).

3



HECES BLANDAS SIN FORMA

Heces en su mayoría sin forma con una pequeña parte formada (fig. VIII) o heces pastosas sin forma (fig. IX y X). En algunos casos (fig. IX) se aprecia una forma cilíndrica (a), pero no se mantiene debido a la elevada humedad.

4



SI TIENE 7 SEMANAS O MENOS

VIII IX X

SI TIENE 8 SEMANAS O MÁS

VIII IX X

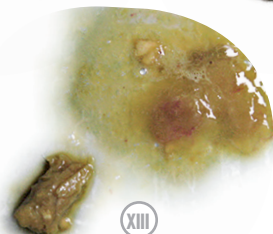
4.5



HECES LÍQUIDAS JUNTO CON HECES BLANDAS

La mayor parte de las heces está representada por heces blandas (fig. XI) o líquidas (fig. XII).

5



HECES LÍQUIDAS (fig. XIII)



ROYAL CANIN® GASTROINTESTINAL TRACT ofrece fórmulas diseñadas para el tratamiento nutricional de enfermedades gastrointestinales y hepáticas en gatos y perros y para la restauración y el soporte nutricional durante los cuidados críticos y la convalecencia.



Para más información comunicarse a:
0-800-333-ROYAL (76925)
www.royalcanin.com/ar

Escaneá el Código QR y descubrí
la última edición de Veterinary Focus
sobre Medicina Digestiva